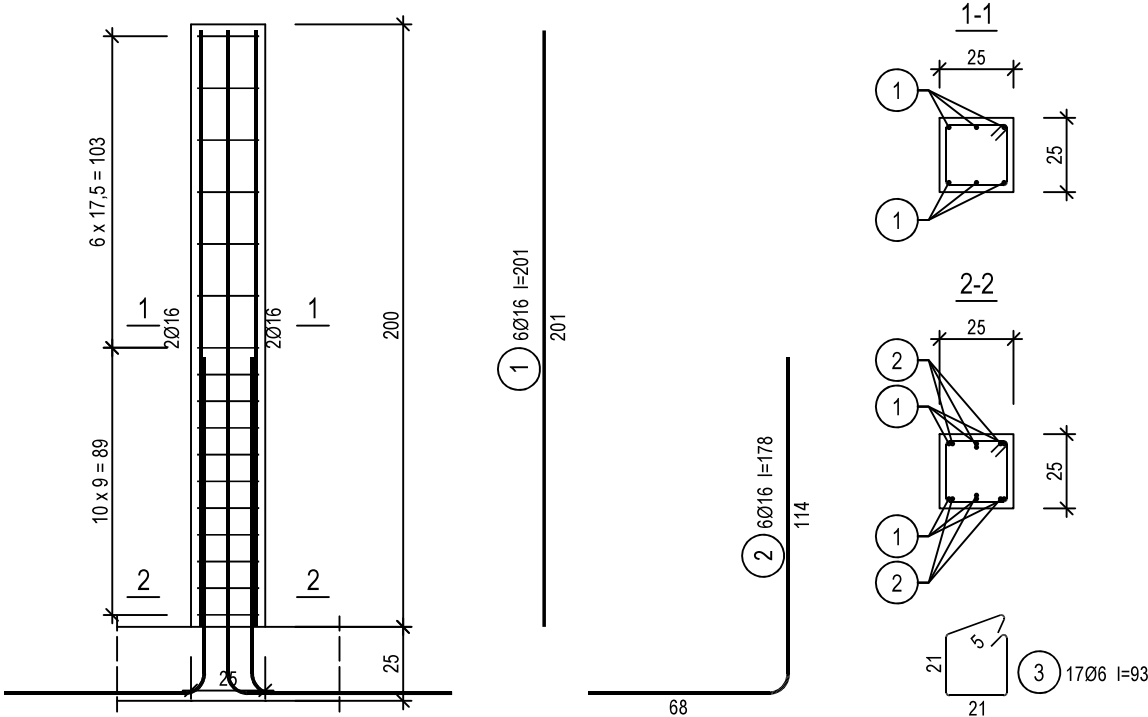


TRZPIEŃ NR 17

T17

9 sztuk



Beton	B25 (C20/25)
Stal	34GS
	St0S-b
Otulina	c _{nom} =15+5=20 mm

Wykaz zbrojenia

Nr pręta	Średnica [mm]	Długość [cm]	Liczba [szt.]	Długość całkowita [m]		
				St0S-b	34GS	
				Ø6	Ø12	
dla jednego słupa						
1	16	201	6		12,06	
2	16	178	6		10,68	
3	6	93	17	15,81		
Długość całkowita wg średnic				[m]	15,9	22,8
Masa 1mb pręta			[kg/mb]	0,222	1,580	
Masa prętów wg średnic			[kg]	3,5	36,0	
Masa prętów wg gatunków stali			[kg]	3,5	36,0	
Masa całkowita			[kg]	40		

UWAGA: Długość pręta jest długością obliczoną na podstawie wymiarów w osi pręta (metoda B wg PN-EN ISO 3766:2006)

architektur

Jednostka projektowa:

Kacper Kolenda i Janusz Kolenda s.c.

ARCHITEKTUR

Kacper Kolenda i Janusz Kolenda s.c.

ul. K.S. Wyszyńskiego 1c, 62-700 Turek

Temat:

BUDYNEK PEŁNIĄCY FUNKCJE ZWIĄZANE Z OBSŁUGĄ RUCHU TURYSTYCZNEGO

Adres:

jednostka ewid. 121105_2 Gm. Jabłonka, obręb 0007
Zubrzyca Górna dz. ewid. 8821/3, 8821/17 i 8821/18

Przedmiot rysunku:

TRZPIEŃ PODDASZA NR 17

Inwestor:

MUZEUM - ORAWSKI PARK ETNOGRAFICZNY
W ZUBRZYCY GÓRNEJ
34-484 Zubrzyca Górna

Projektanci:

mgr inż. JANUSZ KOLENDA
projektant branża konstrukcyjna
upr. nr GP 7342/195/94

Podpisy:

mgr inż. SZCZEPAN SZYMAŃSKI
projektant spr. branża konstrukcyjna
upr. nr UAN.76/8346/II/87

Skala opracowania: 1:25
Data opracowania: czerwiec 2023

Nr rys. K26